

## Схема расположения границ публичного сервитута

Объект: Газопровод-ввод до границы земельного участка по адресу: Пермский край, м.о. Пермский, с. Култаево, ул. Рубиновая, д. 18 (под строительство газопровода давлением до 1,2 МПа, для размещения которого не требуется разрешения на строительство)

Местоположение: Пермский край, м.о. Пермский, с. Култаево, ул. Рубиновая

Площадь публичного сервитута: 165 кв.м.

Категория земель: земли населенных пунктов

Описание границ смежных землепользователей:

От точки n1 до точки n2 - земельный участок с кадастровым номером 59:32:3250001:7839

От точки n2 до точки n3 - земельный участок с кадастровым номером 59:32:3250001:16631

От точки n3 до точки n4 - земельный участок с кадастровым номером 59:32:3250001: 7840

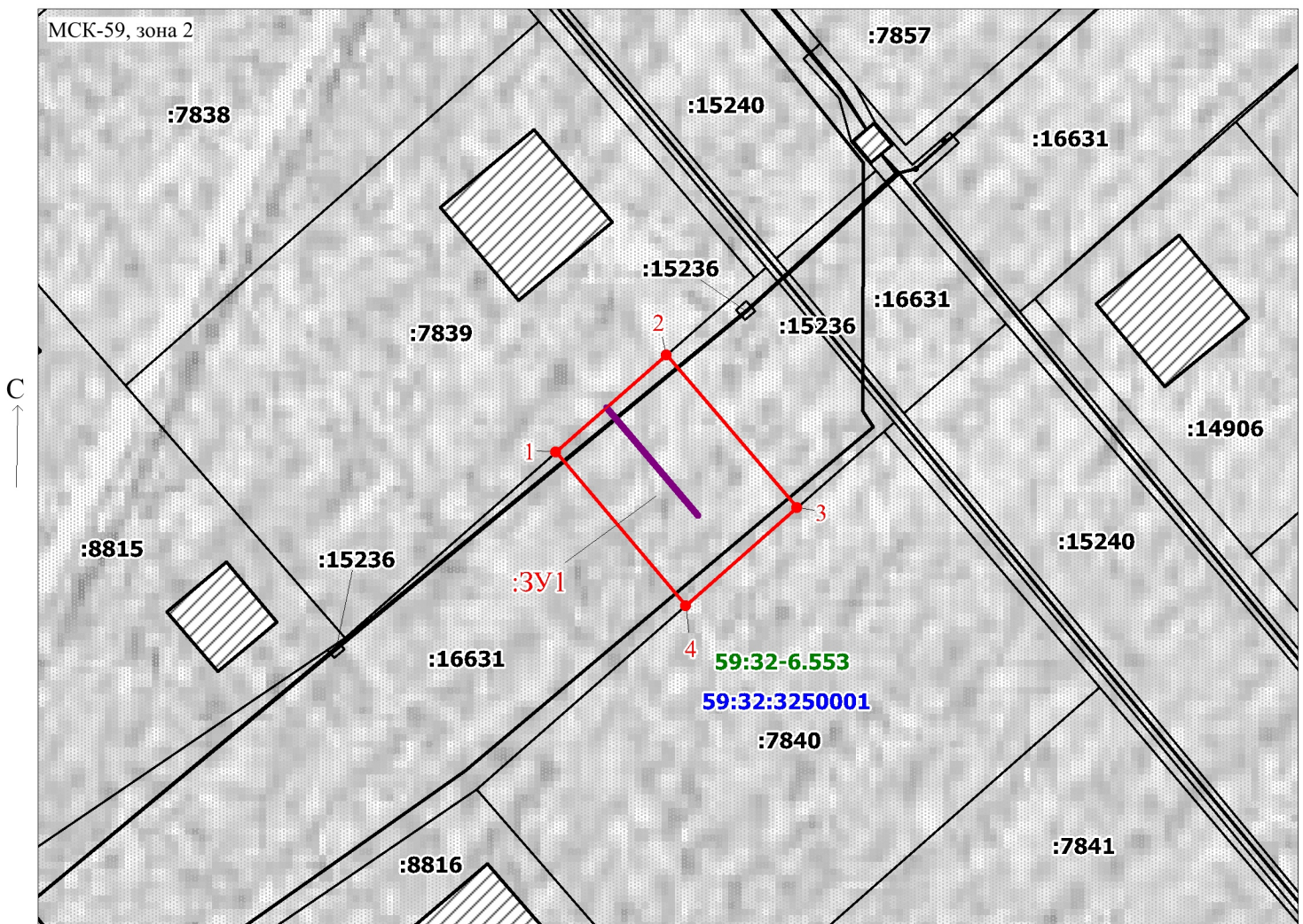
От точки n4 до точки n1 - земельный участок с кадастровым номером 59:32:3250001:16631

### Условные обозначения:

- :3У1** - Проектные границы публичного сервитута
- 1** - Обозначение характерной точки проектной границы публичного сервитута
- :7839** - Границы и номер земельного участка, сведения о которых внесены в ЕГРН

- 59:32-6.553** - Границы и учетный номер зоны с особыми условиями использования территории, сведения о которых внесены в ЕГРН
- - Проектное местоположение инженерного сооружения
- 59:32:3250001** - Номер кадастрового квартала

№ точки границы	X	Y	Средняя квадратическая погрешность положения характерной точки (Mt), м
1	506580.91	2211635.21	0.1
2	506588.17	2211643.46	0.1
3	506576.75	2211653.18	0.1
4	506569.46	2211644.90	0.1
1	506580.91	2211635.21	0.1



Масштаб 1:500

Заявитель: Киямова Д.Х. / Киямова Д.Х.  
(подпись, расшифровка подписи)